



## SCHEDA IMMOBILE

## Camin - Zona Industriale Est - Immobile Commerciale Con Abitazione

Padova - Camin

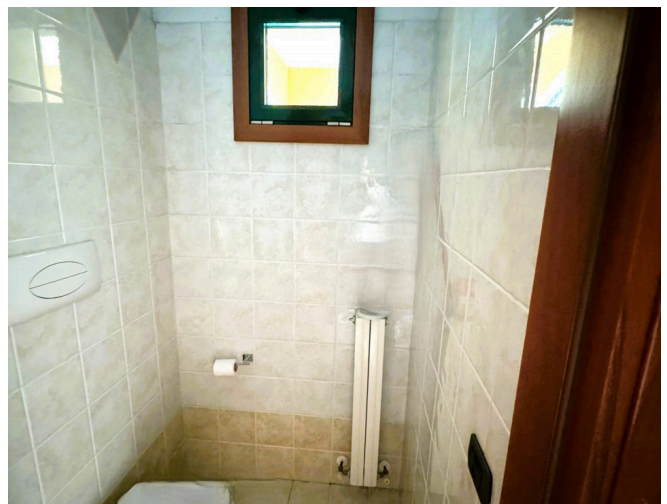
### EUR 185.000

Nella prima periferia di Padova-Zona industriale est-Camin, proponiamo locale commerciale (ex autofficina) con annesso appartamento al piano primo, libero da subito. Nello specifico troviamo lo spazio commerciale con bagno di circa 60 mq servito da ampio scoperto privato recintato di proprietà ed un mini appartamento di circa 40 mq composto da ingresso, cucina abitabile, camera matrimoniale e bagno. Possibilità di poter richiedere un cambio destinazione d'uso degli ambienti da commerciale a residenziale.

<b>TIPOLOGIA</b> <b>Negozio</b>	<b>LOCALITA</b> <b>Padova - Camin</b>	<b>CAMERE</b> <b>1</b>	<b>BAGNI</b> <b>1</b>
<b>SUPERFICIE</b> <b>100 m<sup>2</sup></b>	<b>GARAGE</b> <b>0</b>	<b>PIANO</b> <b>interrato</b>	<b>RIFERIMENTO</b> <b>CCAM713</b>
<b>CLASSE ENERGETICA</b> <b>G</b>	<b>IPE</b> <b>163.18 kWh/m<sup>3</sup>anno</b>		

# Fotografie

Le fotografie, le planimetrie e i materiali grafici presenti in questa scheda sono da intendersi come indicativi e non costituiscono elemento contrattuale.



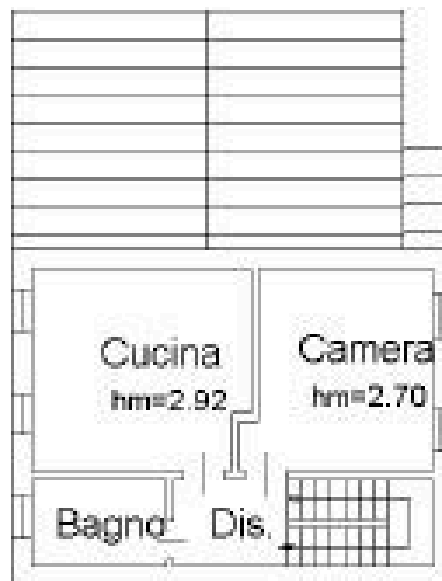
# Planimetrie



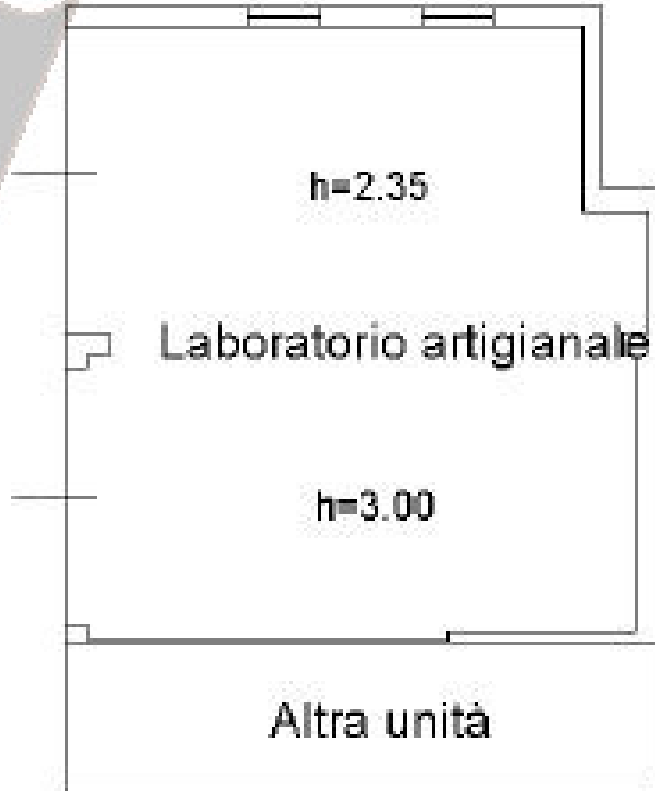
Moneto Case



PIANO TERRAH=3.00



# PIANO PRIMO



PIANO TERRA