



SCHEDA IMMOBILE

## Appartamento Primo Piano, Tre Camere In Vendita Ad Isola Di Torre - Padova

Padova

**EUR 335.000**

Se stai cercando un appartamento al primo piano che combini eleganza, spazio e una posizione strategica a Padova, questo immobile è la scelta perfetta per te.

Situato in una zona tranquilla ma ben collegata alla città, questo appartamento di 87 mq, offre tutto ciò di cui hai bisogno per vivere al meglio.

L'abitazione si compone di una zona giorno open space di 35 mq con terrazzo di 30 mq, due bagni rifiniti con materiali di qualità di cui uno finestrato e tre camere da letto.

Completa la proprietà un garage ed un posto auto scoperto.

Non perdere questa opportunità unica! Contatta subito l'agenzia immobiliare referente per organizzare una visita all'immobile e scoprire tutte le potenzialità offerte da questo splendido appartamento.

Disponibili varie soluzioni al primo piano con prezzi a partire da Euro 335.000

Classe Energetica A4 ipe kWh/mq 20,17 Rif. CPAD343 - EURO 335.000

<b>TIPOLOGIA</b> <b>Appartamento</b>	<b>LOCALITA</b> <b>Padova</b>	<b>CAMERE</b> <b>3</b>	<b>BAGNI</b> <b>2</b>
<b>SUPERFICIE</b> <b>129 m<sup>2</sup></b>	<b>GARAGE</b> <b>1</b>	<b>PIANO</b> <b>1</b>	<b>RIFERIMENTO</b> <b>CPAD343</b>
<b>CLASSE ENERGETICA</b> <b>A4</b>	<b>IPE</b> <b>20.17 kWh/m<sup>2</sup>anno</b>		

# Fotografie

Le fotografie, le planimetrie e i materiali grafici presenti in questa scheda sono da intendersi come indicativi e non costituiscono elemento contrattuale.

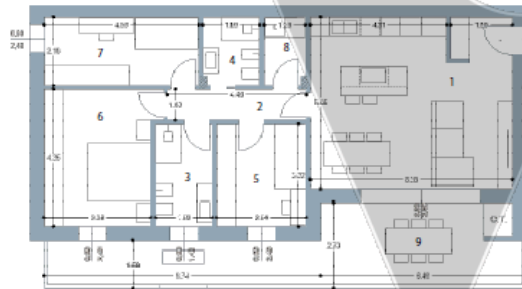


# Planimetrie

## Pianta appartamento A4

Scala 1 : 100

Veneto Case



1	ZONA GIORNO	34,53 MQ
2	DISIMPEGNO	4,40 MQ
3	BAGNO FINESTRATO	5,80 MQ
4	BAGNO CIECO	3,85 MQ
5	CAMERA	9,15 MQ
6	CAMERA	15,09 MQ
7	CAMERA	10,63 MQ
8	LAVANDERIA	2,78 MQ

TOTALE SUP. CALPESTABILE 86,23 MQ

9	TERRAZZO	30,07 MQ
	GARAGE	15,59 MQ
	N 1 POSTO AUTO SCOPERTO	12,50 MQ

TOTALE SUP. COMMERCIALE A4 128,71 MQ

